

Incontri di Parent Training

PROGRAMMA 2024

01 COSA SONO I DSA

Il primo incontro, di stampo psicoeducativo, verterà sulle caratteristiche cliniche e di funzionamento della Dislessia, Discalculia, Disortografia e Disgrafia.



02 COSA SONO I BES

Questo incontro proporrà una panoramica generale sui bisogni educativi speciali, facendo speciale riferimento alle condizioni di Alto potenziale cognitivo e alle fragilità di apprendimento ascrivibili a particolari condizioni culturali e/o linguistiche

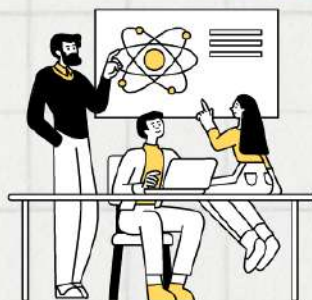
03 COSA SONO I BES 2.0

Ci concentreremo sulle difficoltà di tipo attentivo (ADHD) e sulle altre condizioni di origine psicopatologica (es. disturbi dell'umore), sulla loro relazione con le abilità scolastiche e sui diritti degli studenti che presentano queste configurazioni di funzionamento.



04 CORRELATI EMOTIVI

Durante questo quarto incontro parleremo delle emozioni e dei vissuti secondari alle condizioni trattate negli incontri precedenti. Parleremo di ansia, difficoltà relazionali, sentimenti di inadeguatezza, motivazione e autostima.



Incontri di Parent Training

PROGRAMMA 2024

05

METACOGNIZIONE

Parleremo del costrutto di metacognizione, delle abilità di pianificazione e automonitoraggio. Impareremo a scegliere ed utilizzare strumenti utili a supportare la persona nell'arco di vita.



06

STRUMENTI

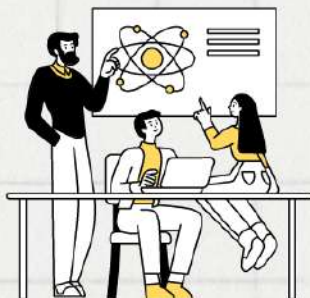
Questo incontro sarà dedicato agli strumenti di apprendimento. Passeremo inoltre in rassegna la legislatura relativa all'applicazione della legge 170 e 104.



07

SVILUPPIAMO LE POTENZIALITÀ

Impareremo a cogliere le potenzialità che un funzionamento che devia dalla cosiddetta "norma" possiede, per sua propria natura. Rifletteremo su come valorizzarle e sostenerle nell'arco di vita.



TI ASPETTIAMO!